

## Kapitola 3

# Přizpůsobování přejímky zboží různým podmínkám

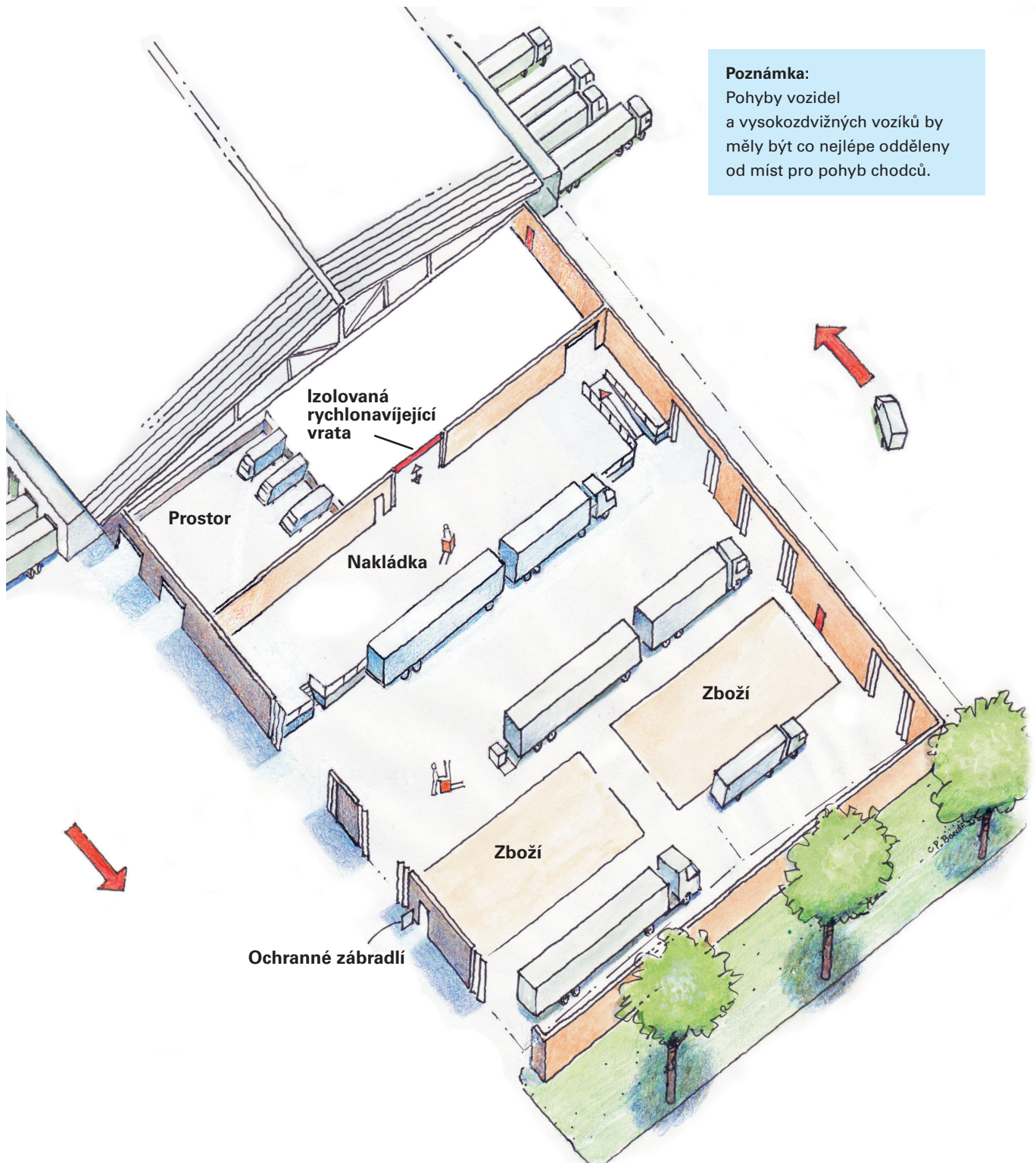
## 1. Depo/sklad

Obvykle se v areálu depa nebo skladu pohybuje mnoho různých typů vozidel. To znamená, že je velmi důležité plánovat dopravní provoz v rámci areálu a musejí být k dispozici náležitě informace o pravidlech pohybu vozidel. Vozidlu by mělo být umožněno, aby najelo do nakládacího prostoru bez omezení ostatního provozu a aby mohlo umístit přepravní jednotky do správné pozice bez narušení ostatního provozu.

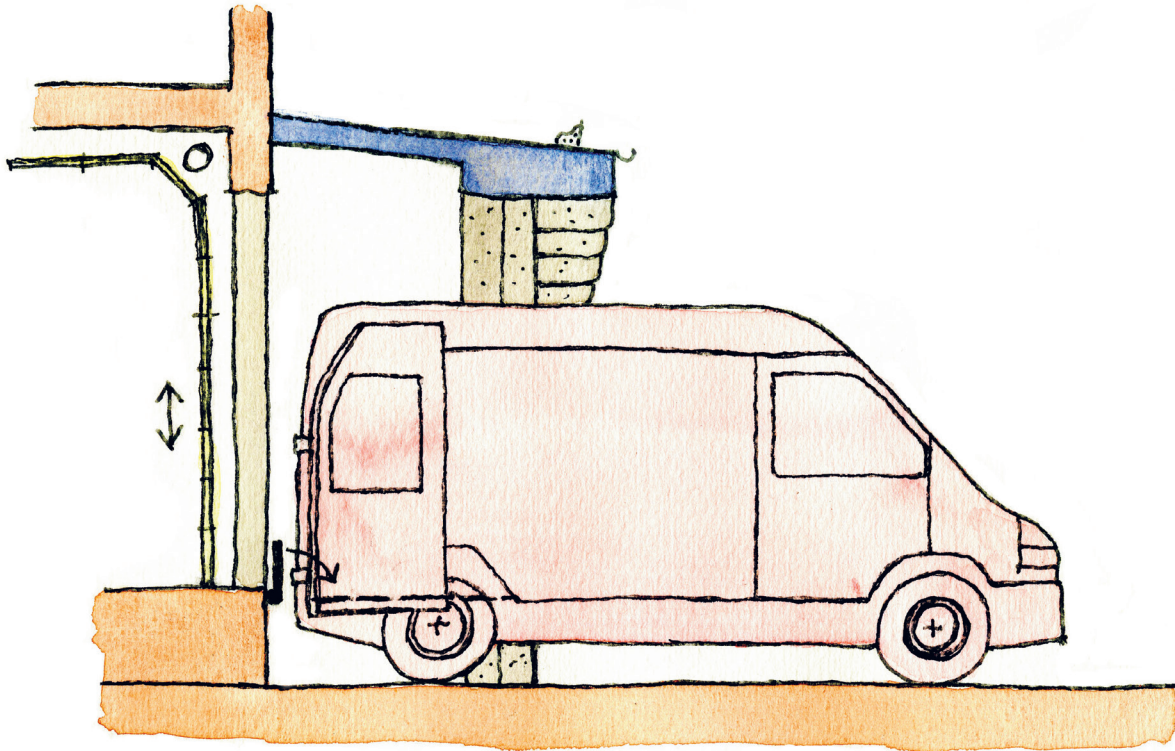
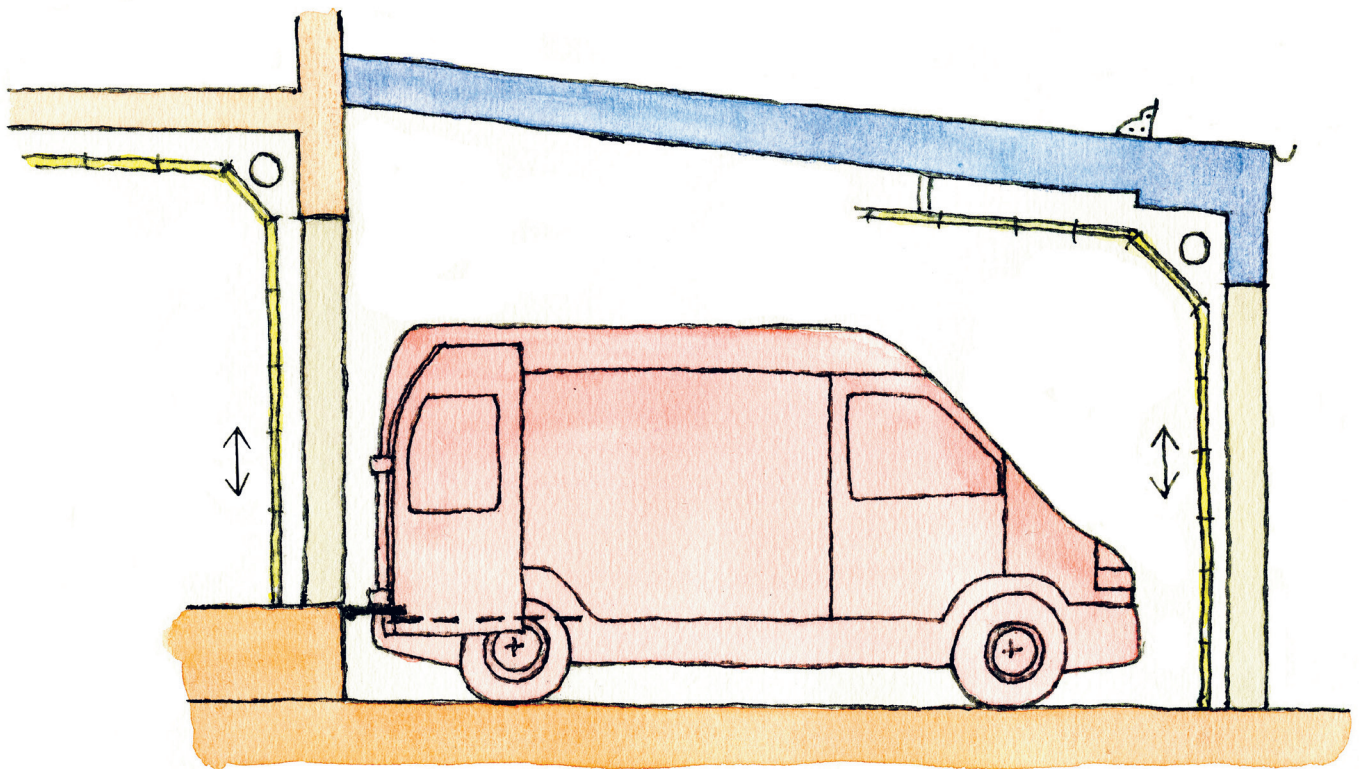
Povaha činnosti určuje, jak by měl být bezpečně a účinně navržen příjem zboží v depech a skladech. Nejlepším řešením by bylo, kdyby bylo možné nakládat a vykládat vozidla různých velikostí, včetně těžkých nákladních, která potřebují najet do nakládacího zálivu. Prostor pro příjem zboží by měl mít doky s různou výškou a různými těsněními, aby byl schopen přijmout různé typy těžkých vozidel a menší dodávky.

### 1.1 Příklad

V tomto příkladu přejímky zboží v depu se veškerá nakládk a vykládka uskutečňuje uvnitř nebo prostřednictvím nakládací budovy, která chrání zaměstnance před nepřízněmi počasí (jako je déšť, námraza, sníh a vítr) a snižuje riziko havárií a nehod. Dále se předpokládá, že provoz v příjmovém depu je jednosměrný a dobře naplánovaný. Je zde dostatek prostoru pro uložení vysokozdvížných vozíků a jiné manipulační techniky. Výhoda tohoto uspořádání tkví v tom, že ať je vozidlo naloženo dlouhým, těžkým nebo standardním nákladem, je možnost náklad vyložit v logickém sledu buď u nakládacího doku, nebo pomocí vysokozdvížných vozíků. V blízkosti příjmu zboží se nachází zázemí řidičů s kantýnou, toaletou a sprchou.

**Kryté depo pro manipulaci s dlouhými a těžkými náklady**



**Přijem zboží s ochranou před povětrnostními vlivy s můstkem pro dodávky****Krytý vnitřní příjem zboží pro dodávky**

## 1.2 Co je nutné vzít v úvahu

- Pro manipulaci s různými typy zboží je zapotřebí nakládací dok a použití vysokozdvížných vozíků.
- Při navrhování vrat, nakládacích doků a těsnění vrat je zapotřebí brát v úvahu různé výšky vozidel.
- Různé typy vozidel vyžadují různé velikosti nakládacích doků, vrat a těsnění.
- Plánování provozu musí být věnována patřičná pozornost. Pravidla provozu v depech a skladech musejí být viditelně vyznačena na mapách areálu a na informačních tabulích.

## 2. Průmyslové vybavení

V průmyslových zařízeních je třeba manipulovat s různě dlouhými a těžkými typy zboží. Nacházejí se zde různé druhy vozidel, včetně obslužných. V případě, že se blízko skladu nachází výrobní hala, můžeme kromě práce na nakládky a vykládky očekávat i zvýšený pohyb zboží dovnitř a ven.

Nakládky a vykládky se odehrávají buď v nakládacím doku, nebo na úrovni terénu.

Nakládky a vykládky obecného zboží se uskutečňují z nakládacího doku a pomocí nakládacích systémů.

Rozměrné zboží je nejlépe vykládat v zastřešeném nakládacím prostoru na úrovni doku. Viz obrázek s názvem „Depo/sklad“ v kapitole 3.1.

Nakládky a vykládky může probíhat na úrovni terénu pod přístřeškem pomocí vysokozdvížných vozíků. Vstupy do skladů a průmyslových prostorů jsou na úrovni terénu.